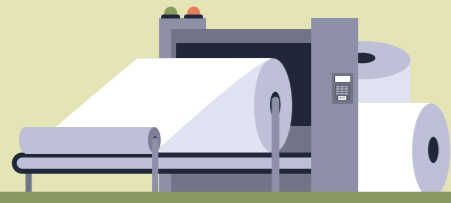


Il ciclo sostenibile dei sacchetti di carta



La **CARTIERA** soddisfa standard elevati di efficienza energetica, di riduzione dell'impronta ambientale e di digitalizzazione dei processi di produzione.



La **FABBRICA DI SACCHETTI DI CARTA** produce sacchetti di carta riutilizzabili e riciclabili secondo un processo rigorosamente controllato.

I **RIVENDITORI** che forniscono sacchetti di carta ai propri clienti mostrano impegno nei confronti dell'ambiente.



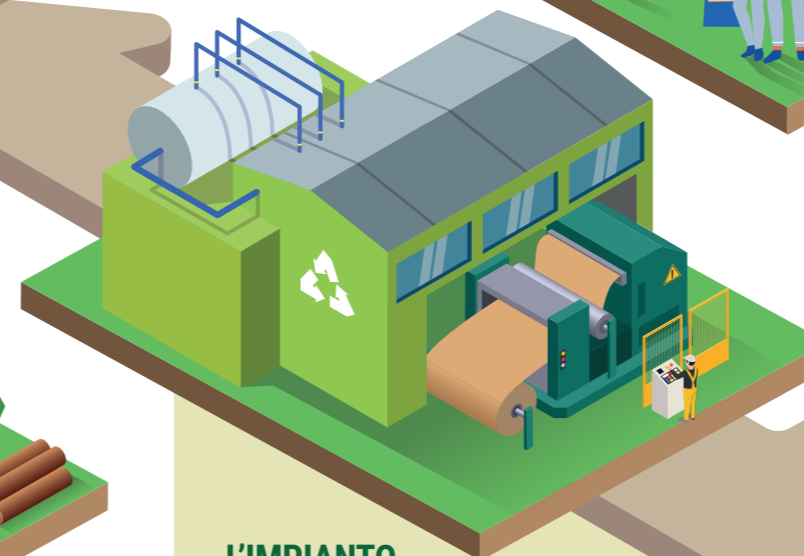
I **CONSUMATORI** possono riutilizzare i sacchetti di carta per la spesa oppure per trasportare i propri effetti personali.



Attraverso i flussi di rifiuti locali, i consumatori sono incoraggiati a smaltire i **SACCHETTI DI CARTA** usati negli appositi contenitori per la raccolta differenziata di carta e cartone.



L'**IMPIANTO DI RICICLAGGIO DELLA CARTA** recupera le fibre di cellulosa, che vengono poi utilizzate per produrre nuovi prodotti a base di fibre.



Quando le **FORESTE** crescono, esse catturano e immagazzinano CO₂, contribuendo sensibilmente a rallentare il cambiamento climatico.

La carta è prodotta con lunghe fibre di cellulosa ottenute dall'attività di diradamento degli alberi e dagli scarti di processo dell'industria del legno. Le fibre rinnovabili provengono da foreste europee a gestione sostenibile.

